

PETA SUB PROSES

SLK 04 Peningkatan Kesejahteraan Sosial

SLK 04.1
Penurunan angka kemiskinan

SLK 04.2
Penanggulangan PMKS (Penyandang Masalah Kesejahteraan Sosial) dan
Penyandang lainnya

SLK 04.3
Pemberantasan Pekat (Penyakit Masyarakat)

PETA RELASI

SLK 04.1
Penurunan angka kemiskinan

Dinas Kesehatan

Dinas Sosial

DPPKB

DLH

PERKIM

DPPPA

Dinas Pangan

Dinas Pendidikan

Dinas Pertanian

Walikota

BAPPEDA

Kecamatan

SETDA

DISDUKCAPIL

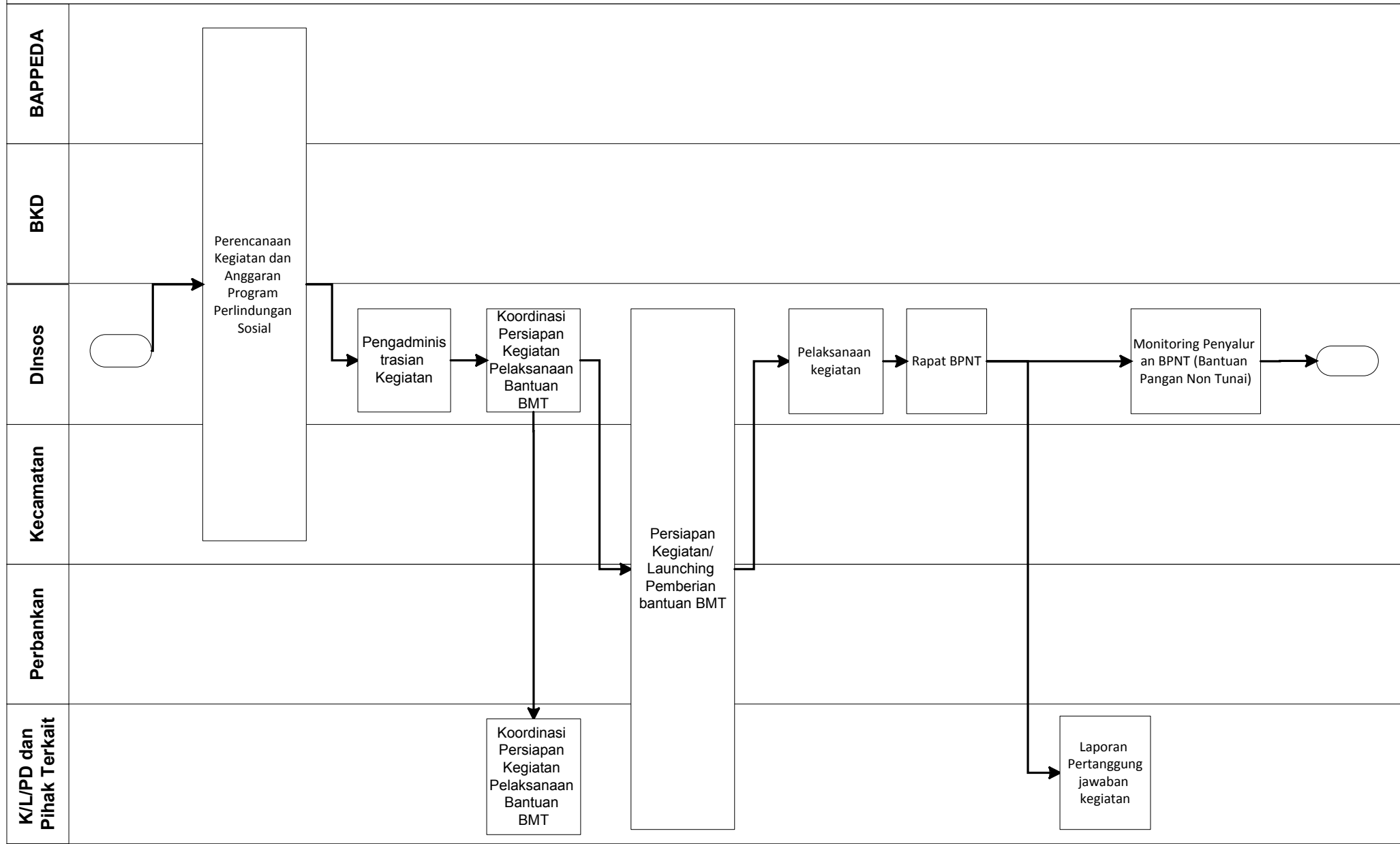
PUPR

DPMPTSP

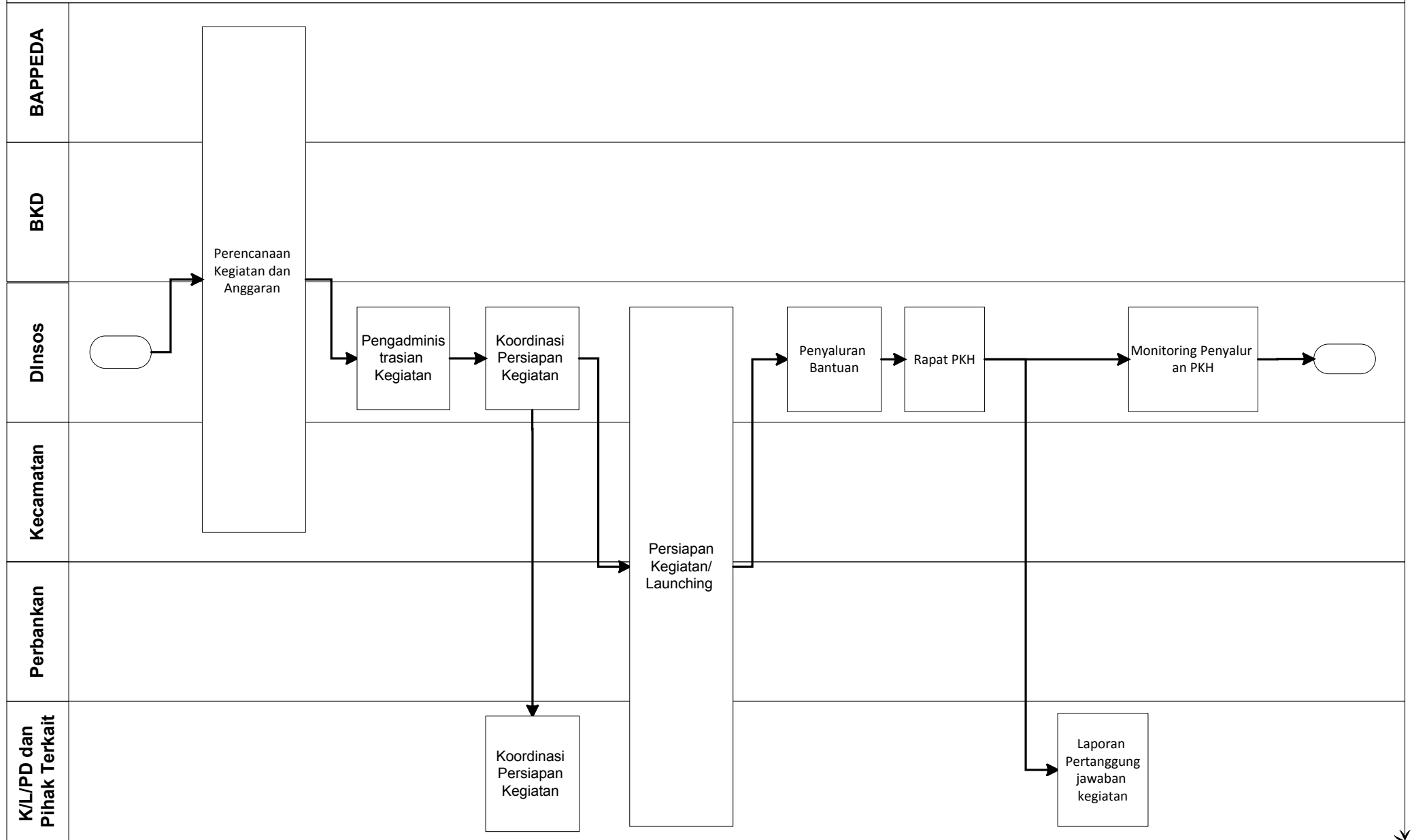
DINAS
KOMINFO

Bagian Hukum

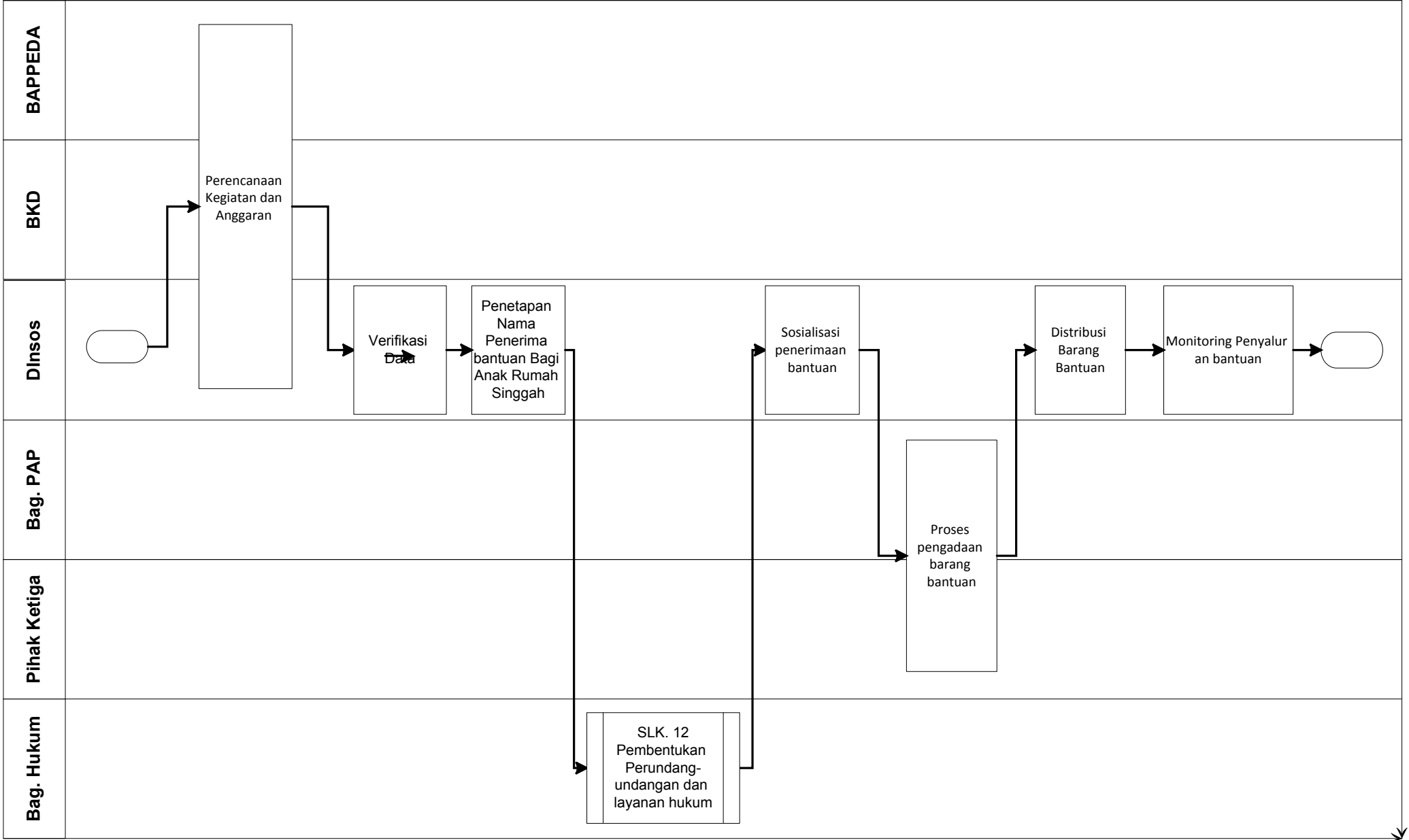
SLK 04.1 No CFM 01 Koordinasi dan Fasilitas Program Perlindungan Sosial



SLK 04.1 No CFM 02 Pengembangan Model Kelembagaan Kesejahteraan Sosial



SLK 04.1 No CFM 03 Pemberian Bantuan untuk Anak Rumah Singgah



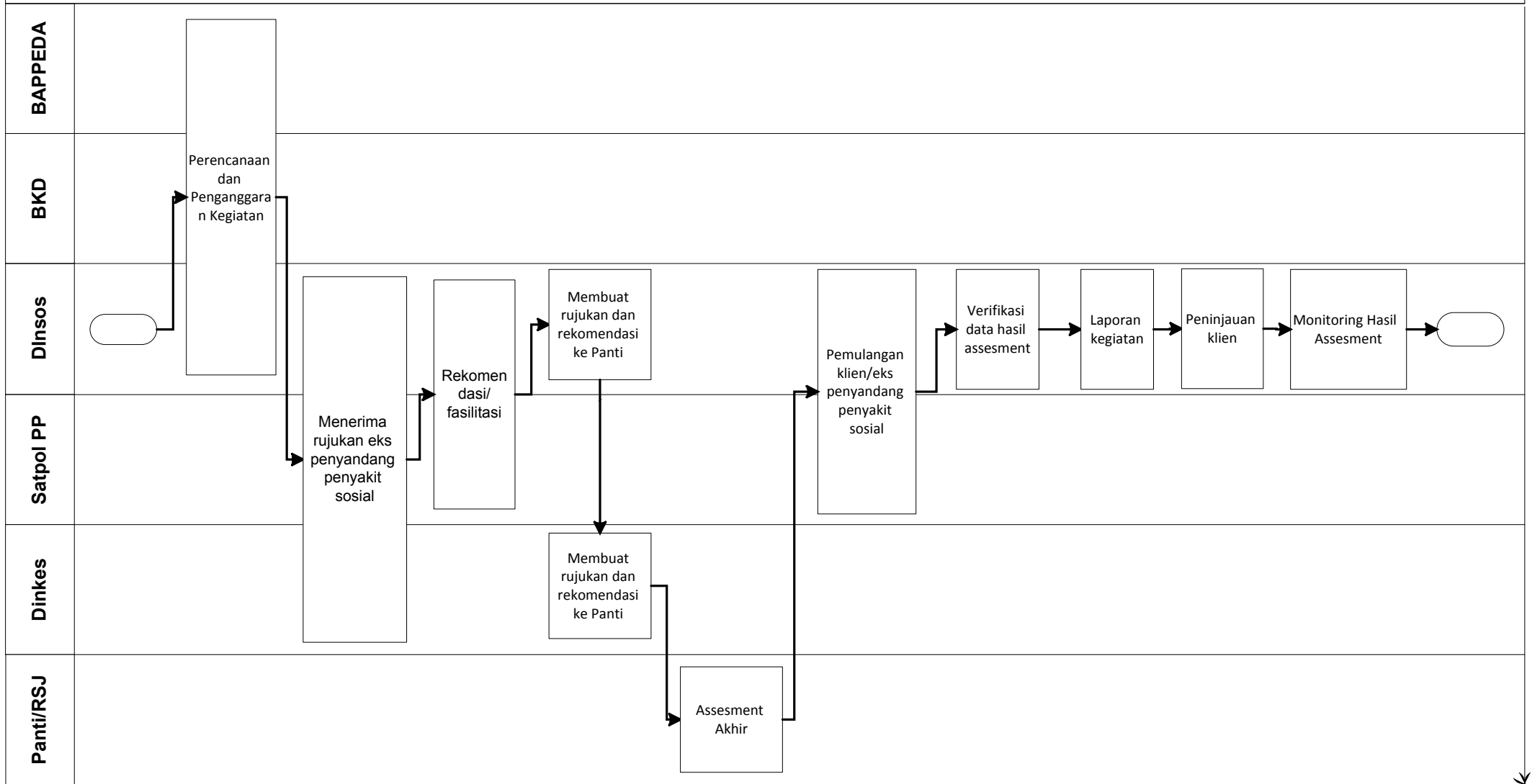
PETA RELASI

SLK 04.2

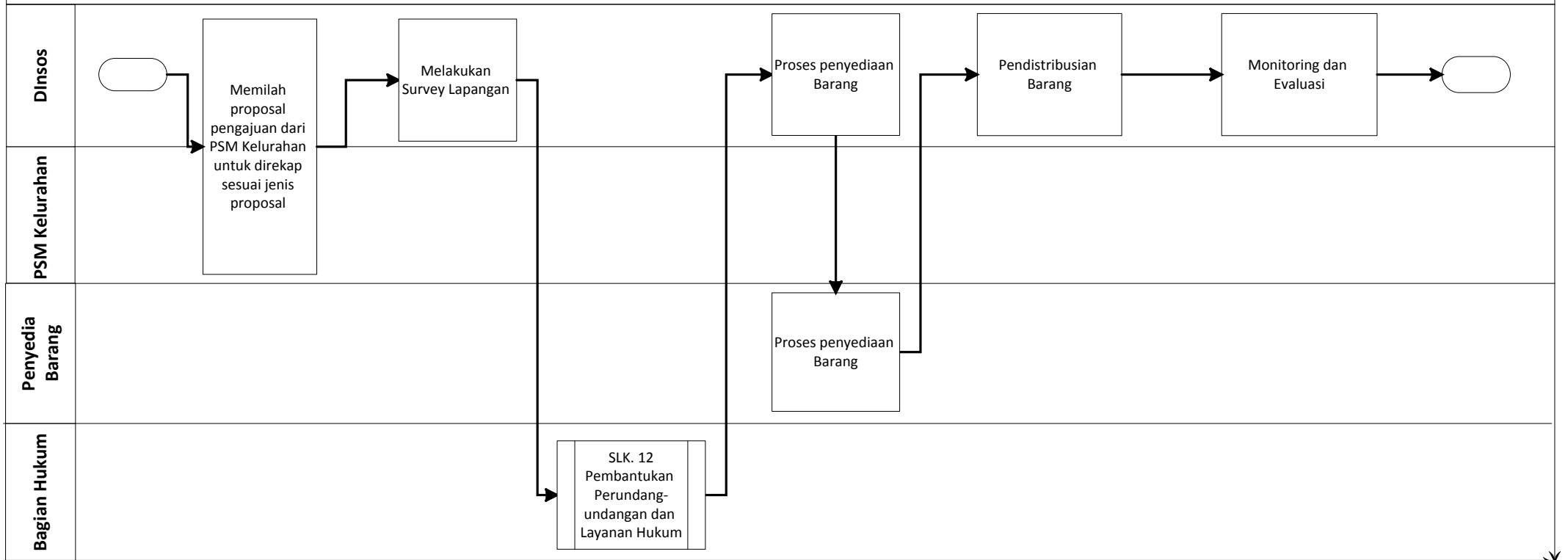
Penanggulangan PMKS (Penyandang Masalah Kesejahteraan Sosial) dan Penyandang lainnya



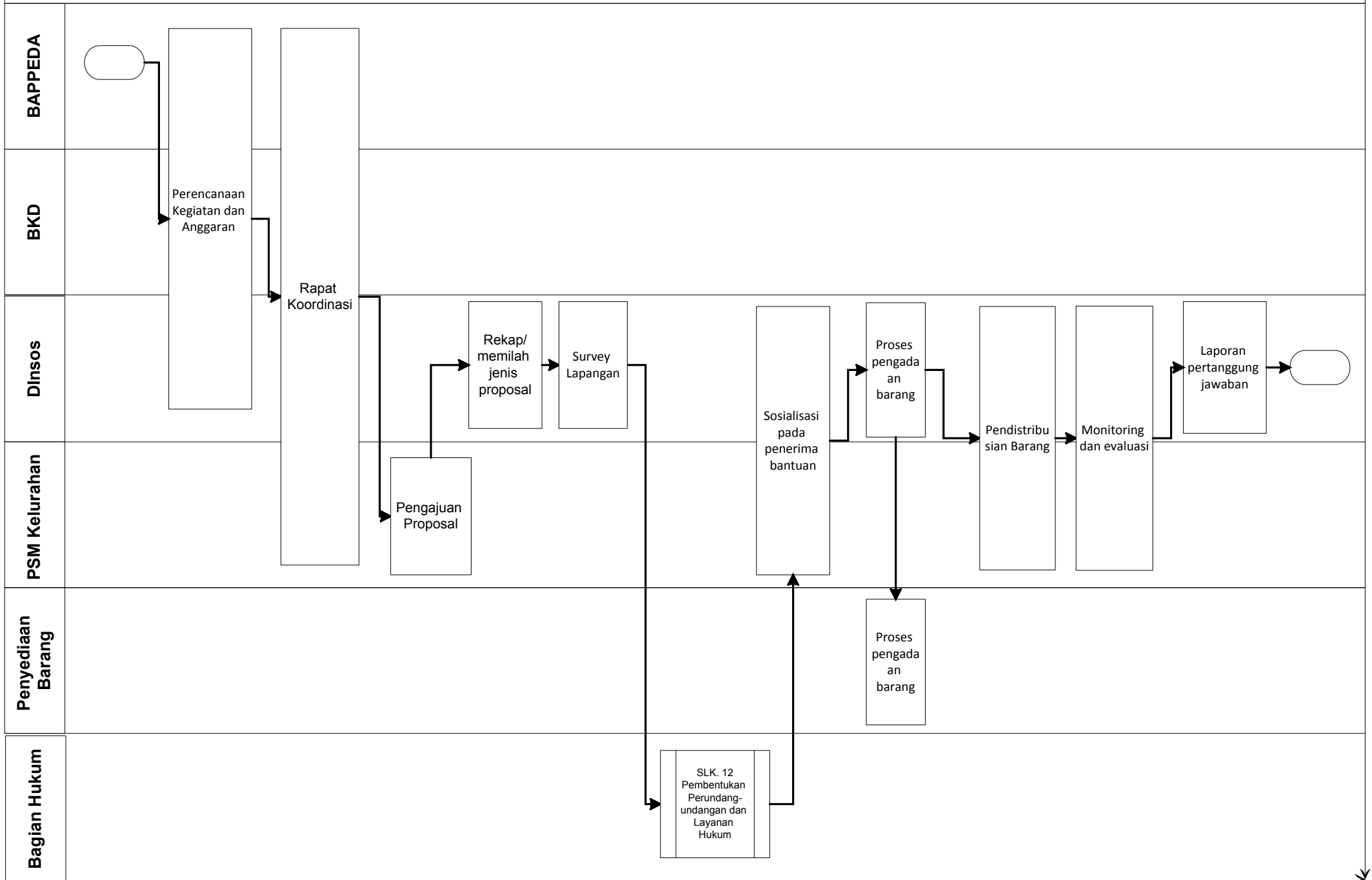
SLK 04.2 No CFM 01 Pemantauan Kemajuan Perubahan Sikap Mental Eks Penyandang Penyakit Sosial



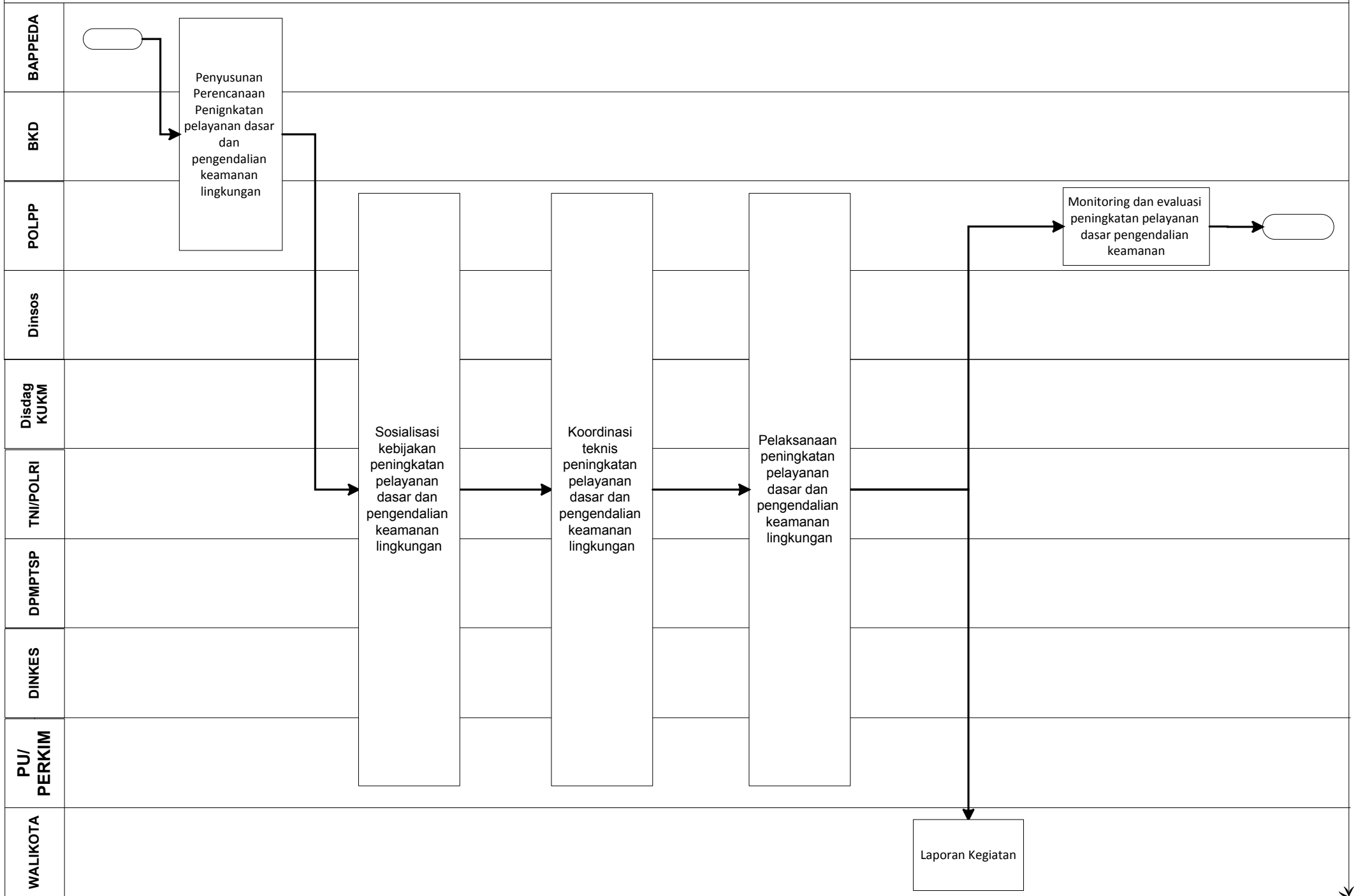
SLK 04.2 No CFM 02 Pemantauan Kemajuan Perubahan Sikap Mental Eks Penyandang Penyakit Sosial (Fasilitasi Barang)



SLK 04.2 No CFM 03 Peningkatan Kualitas Pelayanan Sarpras Rehabilitasi Kesejahteraan Sosial bagi PMKS Cacat dan Autis



SLK 04.02 No CFM 05 Peningkatan Kualitas Pelayanan Sarpras Rehabilitasi Kesejahteraan Sosial bagi PMKS Cacat dan Autis



PETA RELASI

SLK 04.3
Pemberantasan Pekat (Penyakit Masyarakat)

Dinas Kesehatan

Dinas Sosial

DPPKB

DLH

PERKIM

DPPPA

Dinas Pangan

Dinas Pendidikan

Dinas Pertanian

Walikota

BAPPEDA

Kecamatan

SETDA

DISDUKCAPIL

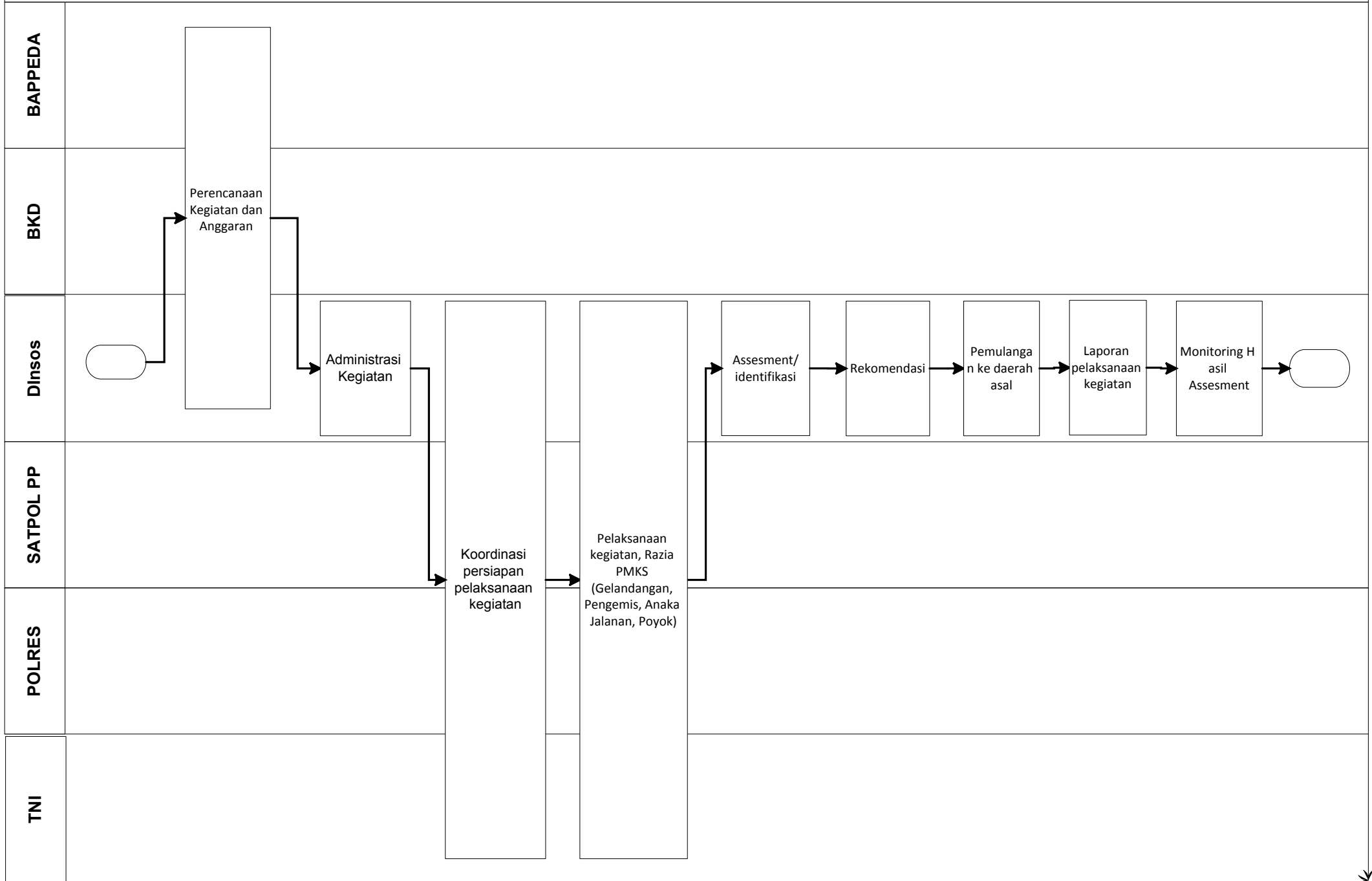
PUPR

DPMPTSP

DINAS
KOMINFO

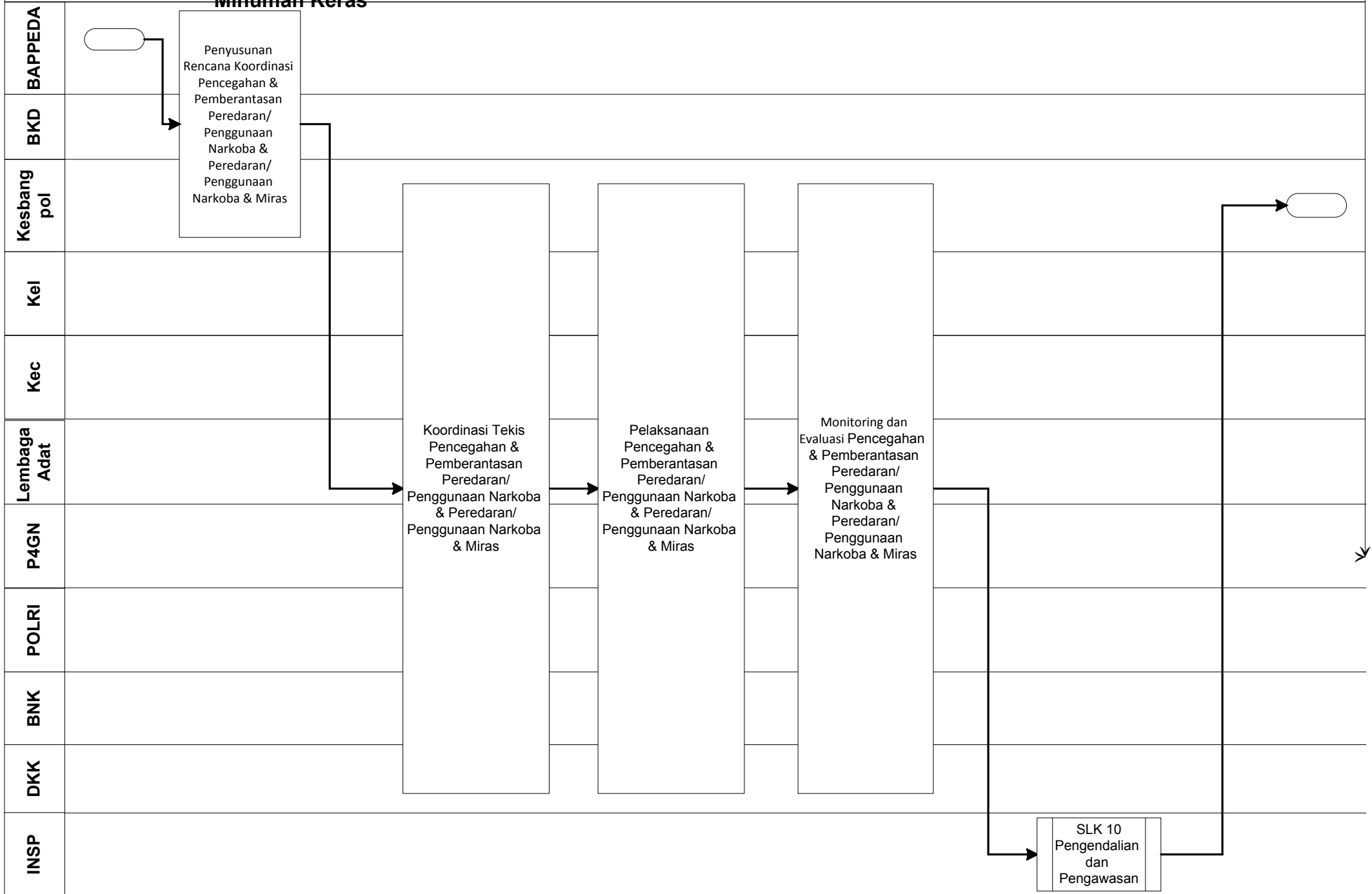
Bagian Hukum

SLK 04.3 No CFM 01 Pembinaan dan Pengawasan Penyandang Penyakit Tuna Sosial (Gelandangan, Pengemis, Anak Jalanan, Poyok)



SLK 04.3 No CFM 02 Koordinasi Pencegahan & Pemberantasan Peredaran/ Penggunaan Narkoba & Peredaran/ Penggunaan Narkoba &

Minuman Keras



SLK 04.3 No CFM 03 Penyuluhan Pencegahan Peredaran/ Penggunaan MIRAS dan Narkoba

